



安达传承守创储蓄保障计划III

成就  
每一种传承

CHUBB®  
安达人寿



CHUBB®  
安 达 人 寿

# 对于「传承」的各种演绎， Chubb安达人寿都会为您成就！

「传承」一词对不同的人有不同的演绎…

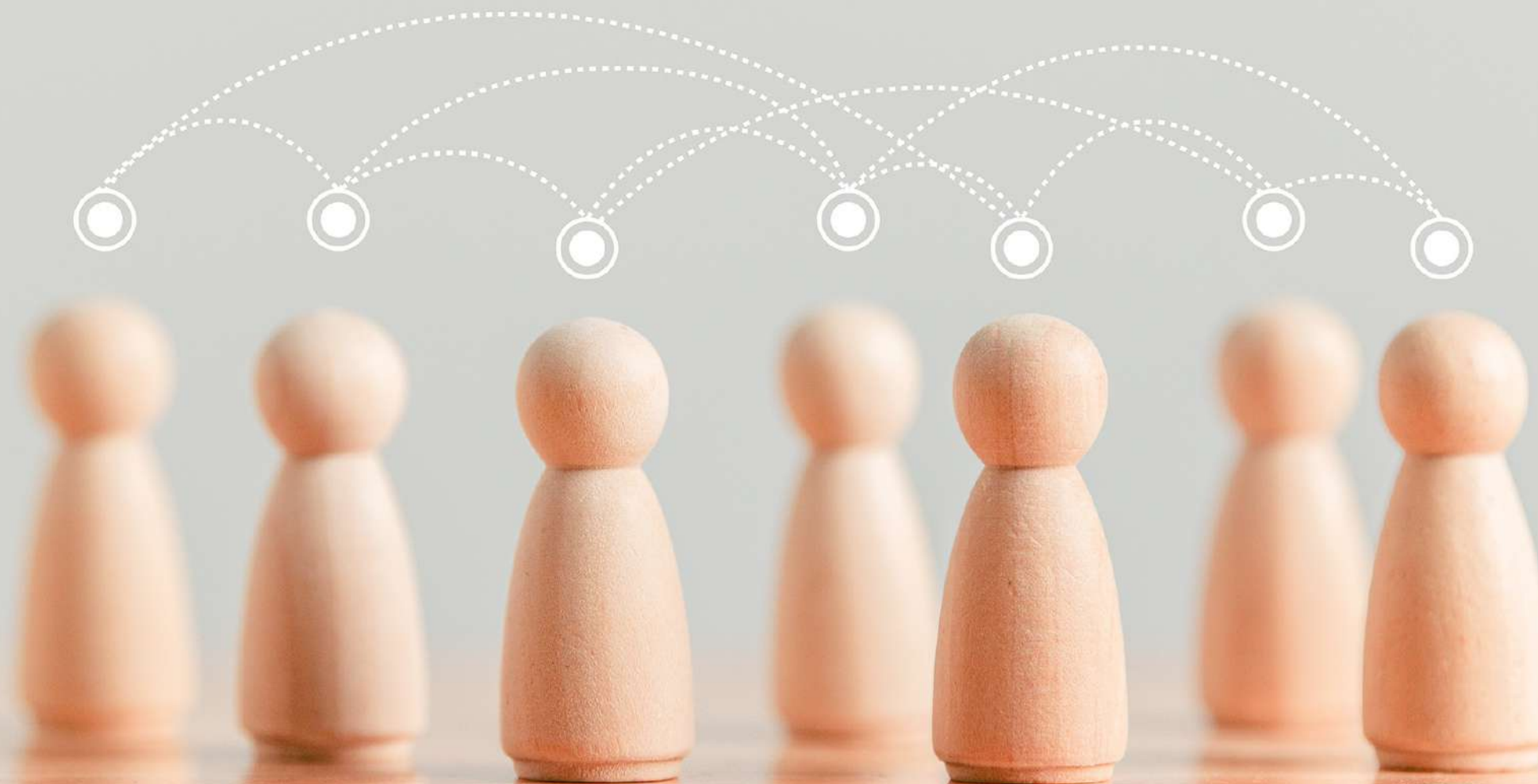
看似是一个严肃的命题，也是生命中重要的一环。

您的传承是什么？是计划提早退休，让自己活出精彩的第二人生？

是让自己可以过一个有尊严、有充分准备的壮年？或许把爱传承给挚爱？

无论您的传承是预留给自己、另一半、身边所爱的人、慈善团体，甚至以上皆是，

Chubb安达人寿都会为您成就！





# “传承 ≠ 血缘或是直系家庭 没有子女也需要「传承」”

婚姻观念改变，结婚不再是必然的事。对于没有子女的人，  
传承的意义并非单一把财富留给下一代，更重要的是，把一种精神以及使命传承下去。

76%  
受访者表示 **不愿意生育**

2022年登记 **结婚数目**  
创过去  
**30年最低**  
(只有26,899宗)

数据来源：雅虎新闻 - 香港妇联《港人生育意愿2023》调查<sup>1</sup>      数据来源：政府统计处最新发布《香港人口趋势1991 - 2021》

把遗产留给自己信奉的宗教  
团体，让更多人得到帮助。

作为我留给同居  
伴侣的一份爱。

作为我善待动物的  
一份心意。

传承的真正意义不再  
受限于传统家庭，而是现代  
改变世界的一种体现。

成立种子基金，  
燃点其他人的梦想。

注解：  
<sup>1</sup>仅适用于中文。



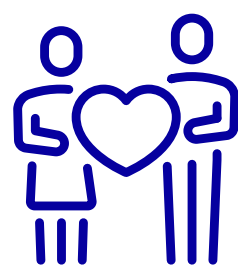
i

## 保单受益人可以指定为同居伴侣、挚爱或是慈善团体吗？

有些保险公司会根据可保权益进行考量，通常只接受投保人的直系亲属、配偶或是法定继承人作为受益人。安达传承守创储蓄保障计划III（「安达传承守创III」）成就每一种传承，让您灵活地决定适合并符合相关范围的保单受益人<sup>2</sup>。



✓ 同居伴侣



✓ 挚爱



✓ 慈善团体

## 安达传承守创III 给予您最大灵活性 以不同方式实现传承<sup>2</sup>

- 让你灵活地决定你的保单受益人，无论是家人、同居伴侣、挚爱或是慈善团体
- 不限次数地更改保单受益人<sup>3</sup>，或是转换保单的部份退保价值至一份分拆保单<sup>4</sup>，把您积累的财富传承给指定对象
- 您可为指定受益人选择保单延续选择，在受保人身故后该指定受益人将会成为一份安达传承守创III的新保单的受保人
- 您可以指定慈善组织作为受益人，您可以拨捐全部或是指定的百分比人寿保险金予指定的慈善组织，把爱延续。同时，安达人寿将会向指定的慈善组织作出捐赠，而该捐赠金额相等于应付给该等指定慈善组织的人寿保险金金额，如果应付给所有指定慈善组织的人寿保险金之合计金额超过10,000美元，捐赠总额将不超过10,000美元

以不同形式，让财富滚传。  
传承并不是父母的专利，也不是富裕的人才思考的命题。

注解：

<sup>2</sup>保单更改和保单选项之申请须符合保单下若干条件及经由本公司单独酌情权批核。详情请参阅产品介绍册和保单条款。

<sup>3</sup>在第1个保单周年日或以后而当保单仍然生效和于受保人在生期间，您可向本公司提出申请更改受保人。申请须符合保单下若干条件。

<sup>4</sup>在指定保单周年日或之后而当保单仍然生效和于受保人在生期间，您可提出转换部分退保价值至一份分拆保单的申请，申请须符合保单下若干条件。



# 订立传承计划 ≠ 身后事 不成为家人负担 让老来活得有尊严

随着年纪增长，当遇到困难时，我们总是害怕给别人添麻烦。倘若不幸中风或是患上认知障碍症，可能需要长期的照顾，这时候我们需要一笔资金来支持照顾者/居家护理服务、医疗费用和生活费。制定传承计划不仅仅是遗产安排，善用资产还可以给予晚年照顾者合理的报酬。

# 40%

港人 **完全没有订立** 任何 **财产传承** 的文件

数据来源：信报财经新闻 - 社企财富传承调查<sup>1</sup>

# 73%

港人未听过 **持久授权书**

# 60%

未听过 **预设医疗指示**

有登记持久授权书的受访者 **不足0.1%**

数据来源：星岛网 - 社企「安心三宝」访谈<sup>1</sup>

希望把资产转化为一笔现金流，定期支付给照顾自己或是挚爱的人，作为一份心意。

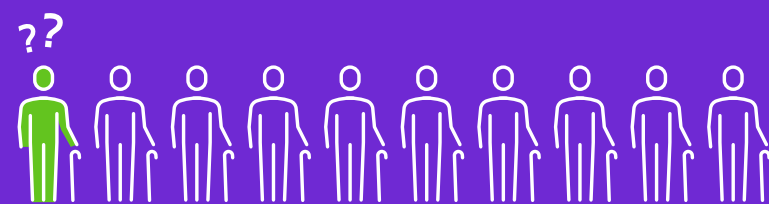
不想年老时入住安养院，而是希望凭借年轻时所积累的财富生活，做好老有所备。

万一发生意外，我希望家人能够灵活而适时地处理我的遗产，而不会构成不便。

注解：  
<sup>1</sup>仅适用于中文。



i



本港每 **10** 名70岁或以上长者中  
就有 **1** 人患上认知障碍症

若果不幸确诊阿尔兹海默氏症（亦称为认知障碍症／老人痴呆症／脑退化症），长期护理成本高昂，可能需要改装家居，聘请看护等专业人士协助照顾，甚至需要使用院舍服务。以上都是在退休后有机会面对的成本。

数据来源：香港认知障碍症协会<sup>1</sup>

i

没提前订立遗嘱

15年后 **6,000** 亿港元

资产或会被冻结

遗产是毕生努力的成果，最希望可以依照自己的意愿分配，但万一患上认知障碍症或是精神病患等，亲人未必能够替你处理有关财产的所有事务，甚至有机会遇到资产被冻结。

数据来源：星岛网 - 社企「安心三宝」访谈<sup>1</sup>

## 安达传承守创III 助您未雨绸缪 满足不同的传承所需

- 长达两个保单年度的保费假期 减轻您于保费缴付期间的财务负担
- 一旦患上指定疾病，备用定期提取指示 将会被执行，为您和受保人提供财政支持
- 当保单持有人身故或是被诊断患上阿尔兹海默氏症（亦称为认知障碍症／老人痴呆症／脑退化症）、昏迷、不能独立生活或是帕金森症时，继任持有人可接管保单

及早订立财富传承计划，把老年以及  
无常的生活掌握在自己手中。

注解：  
<sup>1</sup>仅适用于中文。



# 订立传承计划应付各种变化 让生活充满幸福感

我们想要为未来做最好的安排，但人生却充满着各种变化。就算最后无法如愿以偿，但并不代表我们不需要及早部署。相反，我们需要迎合生活中的各种可能性，例如让子女出国留学、甚至作移民打算，或是将来提早退休。在考虑传承规划时，其灵活性以及弹性更为重要。

# 80%

港人 **欠缺** 足够的 **被动收入**

数据来源：香港经济日报 - 恒生网上问卷访问<sup>1</sup>

每月退休开支高达

# HK\$13,800

数据来源：香港财务策划师学会 - 「香港退休开支指数」<sup>1</sup>

将来可能旅居退休，  
希望传承计划可以  
应对各种变化。

传承规划同时需要考虑提早  
退休的所需资金。

注解：  
<sup>1</sup>仅适用于中文。





## 安达传承守创III 财富增长和弹性规划选项 能满足您的财务需要

- 提供3大财富增长渠道，包括保证现金价值、非保证增保红利<sup>5</sup>以及非保证终期红利<sup>6</sup>
- 您可提取非保证增保红利<sup>5</sup>的现金价值和其相应的非保证终期红利<sup>6</sup>的现金价值（如有），以锁定收益，来满足您不同需要；或是可选择保留提取金额在保单内积累以及赚取非保证利息<sup>7</sup>，作为您日后退休的储备，积累在您的保单的提取金额连同非保证的利息（如有）之总额将成为积累提取金额<sup>8</sup>
- 您可行使年金选择<sup>9</sup>多达两次，坐享稳定收入来源
- 您可收取每月固定年金入息直至120岁或直至年金领取人身故（以较先者为准），享受无忧退休生活。金额由本公司单独酌情决定

注解：

<sup>5</sup>当您的保单仍然生效和所有应缴保费已全数支付，增保红利由第3个保单周年日起每年派发和累积于保单内。派发的金额由本公司按单独酌情权厘定。增保红利设有参考价值，该金额不时调整。一经派发至保单，增保红利的参考价值即属保证，并永久成为保单的一部分。此参考价值会用作计算身故赔偿，增保红利同时带有非保证现金价值，会于执行备用定期提取指示、现金提取、退保（包括部份退保）或保单期满时支付。请注意，增保红利的现金价值并不一定等于其参考价值。

<sup>6</sup>当您的保单由保单日期起生效满指定年期以及所有应缴保费已全数支付，您将有权获得终期红利。终期红利的金额将由本公司按单独酌情权厘定。终期红利设有参考价值和现金价值。终期红利的参考价值会用作计算身故赔偿，而终期红利的现金价值则会于执行备用定期提取指示、现金提取、退保（包括部份退保）或是保单期满时支付。终期红利的参考价值和现金价值均为非保证，本公司将于支付该参考价值或是现金价值时厘定其金额。请注意，终期红利的现金价值并不一定等于其参考价值。终期红利的参考价值和现金价值在支付前均属非保证金额。另请注意，终期红利可升可跌，既不会在保单内累积，也不会永久成为保单的一部分。

<sup>7</sup>保单持有人由第10个保单周年日起可选择将提取金额保留在保单内累积，并按本公司不时厘定的利率获取利息。

<sup>8</sup>若您的保单下有任何累积提取金额，本公司会于执行备用定期提取指示、整份保单退保和保单期满时向您发放累积提取金额。您亦可向本公司提出申请于保单期内随时提取此部份，惟须符合本公司不时决定的任何行政规定。当受保人身故时，若您的保单下有任何累积提取金额，累积提取金额将会包含在人寿保险金的金额中。

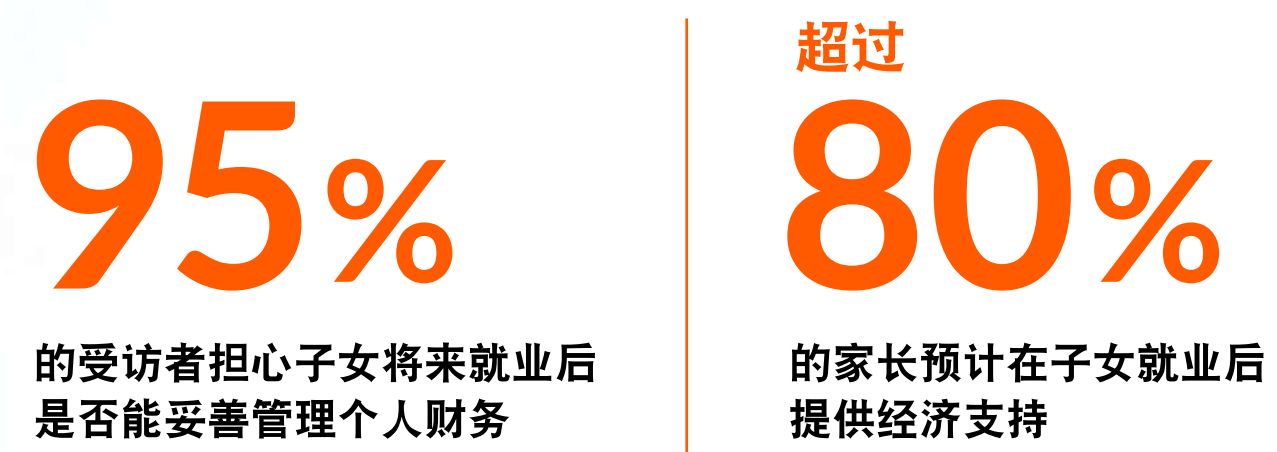
<sup>9</sup>当您的保单生效10年以上，及于受保人在生和您的保单仍然生效期间，您可向本公司申请于现金提取（全数提取选项）或是退保（包括部份退保）时行使年金选择，申请须符合保单下若干条件。

**退休模式随时代转变，要乐享无忧退休生活需要更多储备。一份传承计划不仅提供保障，还能实现长线财富增长，即使面对转变，仍可确保退休储蓄的稳健性。**



# “ 传承是延续对子女的爱 成就跨代的家族福祉 ”

在时代转变和科技发展的驱动下，下一代将面对更激烈的竞争环境。作为父母，必定希望能为子女提供最佳的人生起步点，来支持他们实现未来不同的重要里程碑，包括教育、成家立室、置业和梦想等。透过及早为子女作出规划，为他们的未来发展提供更大的自由度。



数据来源：Visa委托YouGov调查访问<sup>1</sup>



数据来源：香港学术及教学交流协会 - 「港人海外留学或工作意向」调查<sup>1</sup>

传承对子女的未来可以具有决定性的影响，并应该让子女自由选择自己的发展方向。

传承的意义不仅是把财富传给下一代，而更重要的是爱的延续。

在子女的不同人生阶段灵活地传递财富。

注解：  
<sup>1</sup>仅适用于中文。





## 为子女筹谋海外升学 需要多少储备？

排名	地区	每年留学开支* (港元)
1	美国	27.4万
2	新西兰	19.3万
3	澳洲	16.8万
4	加拿大	14.9万

数据来源：科技公司Wise - 全球海外升学费用研究<sup>1</sup>  
\*仅列出教育费用，不包括生活、住宿费

## 安达传承守创III 提供不同人寿保险金支付 选择和保单分拆选项 助您灵活规划财富分配

- 对受益人灵活的支付或遗产规划安排，这包括一笔过、以10、20或30年期作每年或每月分期支付，亦可以选择一笔过和分期支付的组合，选择支付安排的指定日期或考虑保单延续选择
- 可不限次数地更改保单受保人，或转换保单的部份退保价值至一份分拆保单，把您积累的财富传承给挚爱

透过灵活选项，您可以实现财富传承，陪伴子女成长，并实现他们不同的里程碑。

注解：  
<sup>1</sup>仅适用于中文。

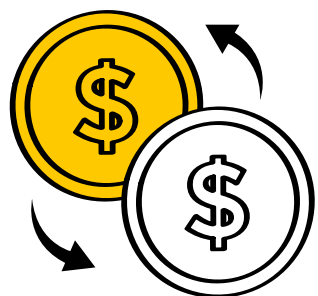


# 人寿保险作为传承工具的好处

传承是助您规划人生，延续成就并为后代留传珍贵价值。每个人对传承的方式和意义各有不同。有些人希望为后代树立庇荫，亦有些人希望造福社会。

今天，我们开始思考传承的命题，尽早选择合适的方案，充份利用资产实力，为未来做好准备。

## 流动资金



安达传承守创III透过提供现金提取，可灵活地满足您与家人不时转变的财务需要。只要保单内的积累增保红利具有现金价值，您便可作出现金提取。提取金额将由积累增保红利的现金价值以及其相关终期红利的现金价值（如有）支付。（详情请参考产品介绍册）

## 资产保值



安达传承守创III提供财富增长来源，助您建立财富。

保证现金价值随着保单生效年期增加而上升，来确保您的储蓄即使面对市场波动仍能稳步增长。

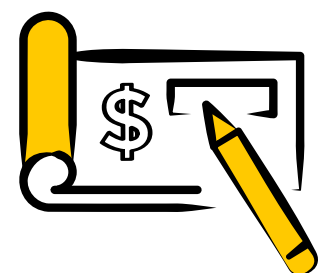
增保红利和终期红利是安达传承守创III（一份分红储蓄保障计划）的两种非保证红利，让您可分享本公司的可分配盈余。

## 不涉及手续费



视乎不同人寿保额而定，一般不设额手续费。您可以为指定受益人选择保单延续选择。当受保人身故时，若符合列于保单条款所有条件，指定受益人将成为安达传承守创III新保单的新保单受保人。

## 不同的支付方式选项



您可向安达人寿提出申请人寿保险金支付选择。根据您的要求，每位受益人可以有不同的人寿保险金支付选择。

## 取得遗产的时间掌握



保单持有人或受益人只须齐备有关资料 and 文件，即可为身故受保人索偿，比经遗嘱取得遗产所需时间较短，遗嘱执行须申请遗产承办书方可取后遗产，一般可能需时5-7个星期。

数据来源：高等法院 - 《遗产承办处服务简介》

## 保持自主权



由保险公司作出安排，确保保单持有人可全面掌握个人财富转移，根据保单持有人向安达人寿的「有关指定继任持有人的申请」和「有关人寿保险金支付选择的申请」来执行保单权益。





安达传承守创III

# 一单多拆

# 「传承」多重意义

家庭成员

什么是「保单分拆」？

「保单分拆」是指从原有的一张保单中分拆出部分价值至全新独立的保单。而分拆保单的保单持有人将是原有的保单持有人，分拆保单的保单持有人随后可更改为指定其他家庭成员。





## 如何利用「保单分拆」实现多重目标？

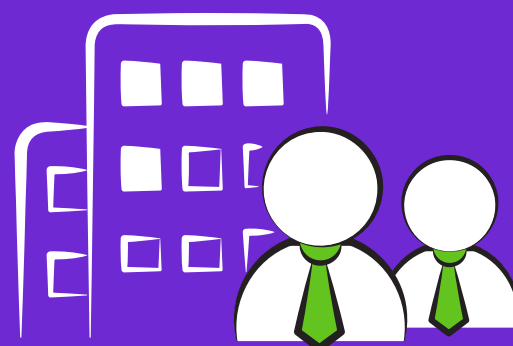


### 移民前资产规划 有助减低税务成本

倘若拥有海外国籍或永居权，并收到保险赔偿金，有可能被视为您的海外入息，该年收入突然增加之下，或会令您跌入下一个税阶。

在符合相关保单条件前提下，您可透过保单分拆选项，把部份退保价值分拆成一份分拆保单，并将您的家人指定为分拆保单的受保人。您亦可将分拆保单的保单持有人更改为您的家人，将部份资产转赠予家人。

根据不同国家相关税务法例规管，寿险产品或可减低税务成本，详情可谘询合适的税务顾问。



### 保障公司要员 让企业长青

如您拥有公司业务，倘若有公司要员不幸身故，对公司业务可能造成极大影响。

在符合相关保单条件前提下，您可透过保单分拆选项，把部份退保价值分拆成一份分拆保单，并将您公司的要员指定为分拆保单的受保人。您亦可将分拆保单的保单持有人更改为您公司的要员。此能作为员工福利和奖励之余，也能兼具保障您的公司和其要员家人的作用。



### 实现退休储蓄 以及传承双重效益

您毋须为传承下一代和照顾自己的退休储蓄之间作出两难选择。

您可以透过保单分拆选项，把部份退保价值分拆成一份分拆保单，作为财富传承之用，同时保留原有保单用于退休养老，并行使年金选择来领取年金入息作安享晚年的生活费用。



# 生前继承 达至财富 多元分配

在符合相关保单条件前提下，您可不限次数地地使用保单分拆选项。借多次行使保单分拆选项，您可把您保单的部份退保价值分拆成多份分拆保单，并将您不同的家庭成员指定为每份分拆保单的投保人。您亦可将每份分拆保单的保单持有人更改为您指定的家庭成员。以生前继承方法把财富传承，从而避免家人之间的纠纷。



## 受益人姓名

李海汶

ABC  
慈善机构

梁梓谦

陈肇邦

## 与投保人关系

配偶

不适用

好友

子孙

## 保单百分比

30%

15%

15%

40%

## 将人寿保险金付予受益人

一笔过  
形式  
100%

分期  
形式  
0%

一笔过  
形式  
50%

分期  
形式  
50%

一笔过  
形式  
80%

分期  
形式  
20%

一笔过  
形式  
75%

分期  
形式  
25%

## 以分期形式支付人寿保险金，请选择下列选项。

按年  按月

支付年期(年)

10  20  30

按年  按月

支付年期(年)

10  20  30

按年  按月

支付年期(年)

10  20  30

按年  按月

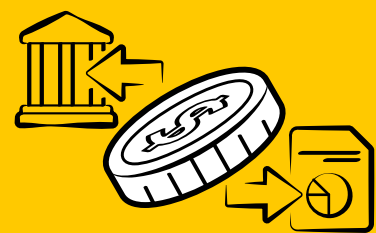
支付年期(年)

10  20  30



# 财富增值+财富传承 具抗波力及应变力

选择保险作为财富增值及财富传承的方案，可以让您享有寿险保障，同时，资产亦有保值以及潜在增长的机会，助您达成财富增值及传承目标。

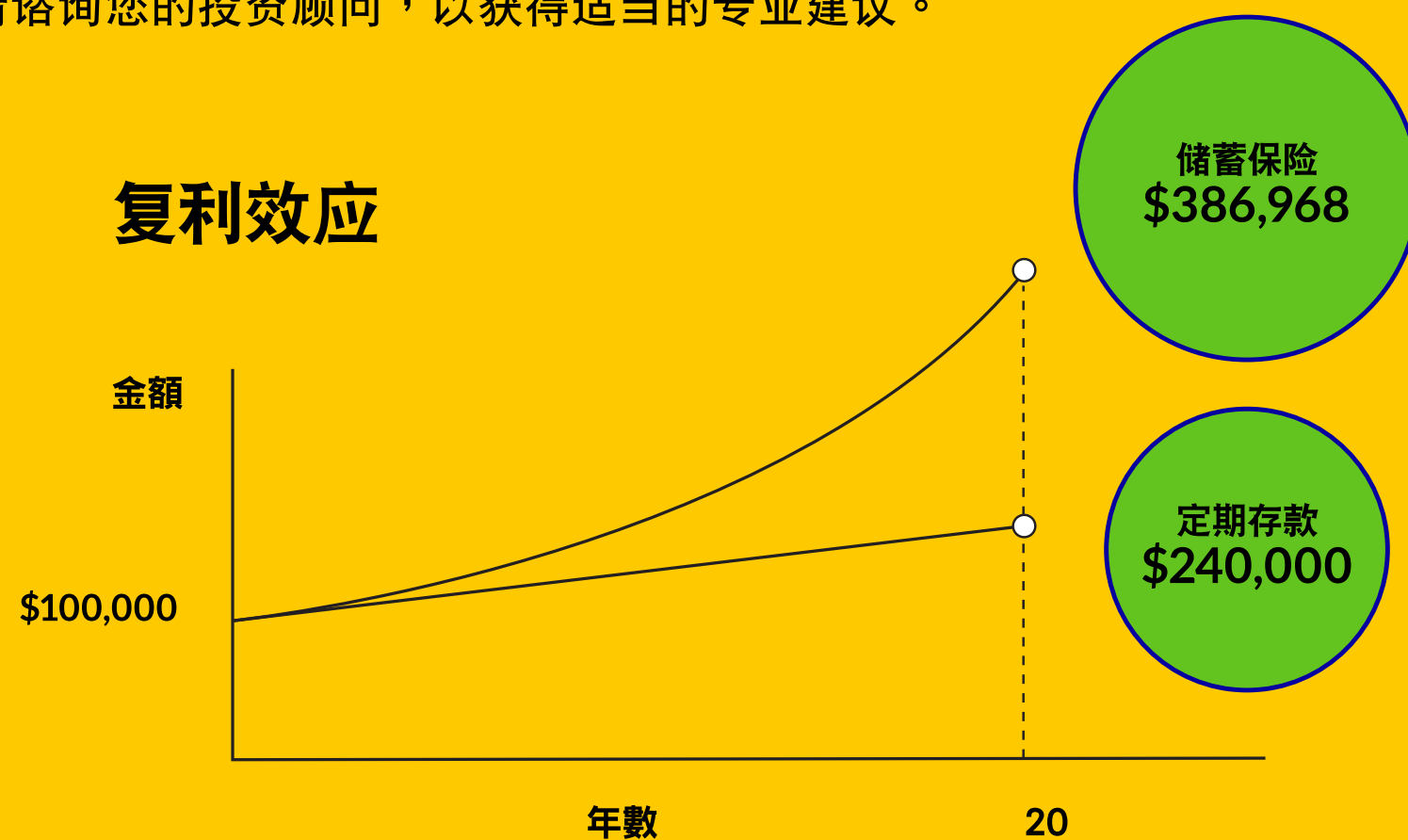


## 定期存款 与储蓄保险之分别

以定期存款利率作为储蓄方法锁定期较短，相比储蓄保险以时间复利，「滚雪球」的效应有助于实现财富目标，后者随着保单年期增加，回报亦会相对较大。

请谘询您的投资顾问，以获得适当的专业建议。

### 复利效应



## 楼市 失利危机

2023年  
香港楼市  
持续下跌

自2017年  
2月以来  
新低

数据来源：香港01 - 楼市2023回顾<sup>1</sup>



## 港股下挫 创新低

2022年  
恒生指数跌至  
逾十年新低

恒指全年累跌  
**13.8%**

数据来源：香港01 - 财经快讯<sup>1</sup>



## 安达传承守创 III

保单货币	美元	美元	美元	美元
保费缴付年期 (保费缴付模式：每年)	2年	5年	8年	18年
已缴基本总保费	100,000	100,000	100,000	100,000
预计(非保证)回本期	7年	9年	9年	16年

## 于25年后的回报

保证现金价值	102,468	101,528	100,644	99,214
+	+	+	+	+
预计累积增保红利的 非保证现金价值及 终期红利(如有)的 非保证现金价值	273,909	241,099	226,974	133,754
预计(非保证)退保价值	376,378	342,627	327,618	232,969

预计(非保证)财富增值  
达已缴基本总保费

3.7倍

3.4倍

3.2倍

2.3倍



以上数字(除预计(非保证)财富增值的数字外)为四舍五入至最接近的整数。预计(非保证)财富增值的数字为四舍五入至小数点后一位。以上预计的金额涉及若干假设,包括:(1)已按时全数支付应缴保费和不包括保费征费;(2)于保单期内,没有申请任何保单贷款或行使保费假期;(3)于保单期内,安达传承守创III保单的名义金额和保费缴付模式维持不变;(4)于保单期内,转换部份退保价值至分拆保单或执行备用定期提取的指示未曾执行,和您于安达传承守创III保单下未曾作出任何现金提取;和(5)于保单期内受保人仍然在生,以及安达传承守创III保单仍然生效。预计(非保证)退保价值除保证现金价值之外,亦包括累积增保红利的非保证现金价值和终期红利(如有)的非保证现金价值,并根据现行红利率预计。预计非保证利益所包括的红利乃以本公司现时假设的红利率为根据和并非保证,以及由本公司根据多项因素包括但不限于本公司对投资回报、理赔、保单退保和开支等方面的经验及预期而不时厘定。退保价值实际应付之金额或会随时改变,其价值或会比所示者较高或较低。





CHUBB®  
安 达 人 寿

# 您的传承 始于今天

德  
承

本单张是由安达人寿保险香港有限公司（「安达人寿」或「本公司」）根据内部和外部资讯制作。安达人寿已尽力确保本单张内有关资料的准确性，但不构成任何关于本单张内资料的准确性、完整性和时效性的保证。本单张仅供一般参考之用，不应视作专业意见、建议及并非保单的一部分。本单张应与涵盖更多产品资讯的其他资料一并阅读。此类资料包括但不限于载有主要产品风险的产品介绍册、载有详细条款及细则的保单条款、利益说明（如有）、其他保单文件和其他相关推销资料，这些资料可因应要求提供。本单张的资讯、观点和意见，纯粹根据一般情况而提出，当中并无顾及个别人士的具体情况。该等资讯、观点和意见不应取代专业意见。您应自行评估本单张刊载的内容。如有需要，您亦可考虑寻求独立专业意见。于投保保险产品前，客户须完成财务需要分析。投保申请须视乎本公司的核保决定。

本单张只可在香港分发，并不构成向香港境外地区出售保险产品的要约、游说购买或提供保险产品的邀请。

© 2024 安达。保障由一间或多间附属公司承保。并非所有保障可于所有司法管辖区提供。Chubb® 及其相关标志，以及 Chubb. Insured.™ 乃安达的受保护商标。

2024年4月

P181/HRD\_SK/AGY/SC/0424/CM